

**NEOVEIL™**



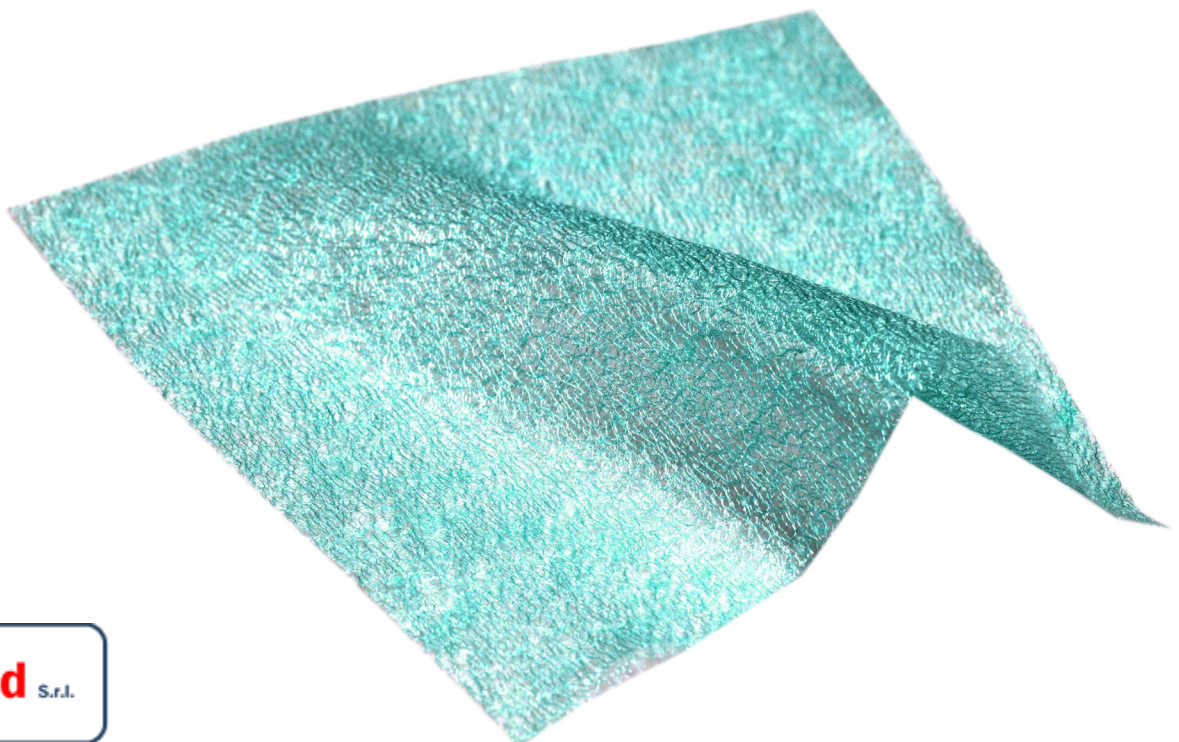
**MATERIALE DI RINFORZO IN PGA** **GUNZE**



## **NEOVEIL™ TUBE**

**PER CHIRURGIA APERTA E ENDOSCOPICA**

## **NEOVEIL™ SHEET**






**100%  
PGA**

**BIO-  
ABSORBIBILE**

**SOFT  
TISSUE**  
MATERIALE DI  
RINFORZO

Lo scopo d'uso di **NEOVEIL™** è quello di  
**RINFORARE LE AREE SUTURATE**

## VANTAGGI



**PREVENTING  
AIR LEAKAGE**

**PREVENIRE  
PERDITE D'ARIA**



**PREVENTING  
FLUID LEAKAGE**

**PREVENIRE  
PERDITE DI LIQUIDI**



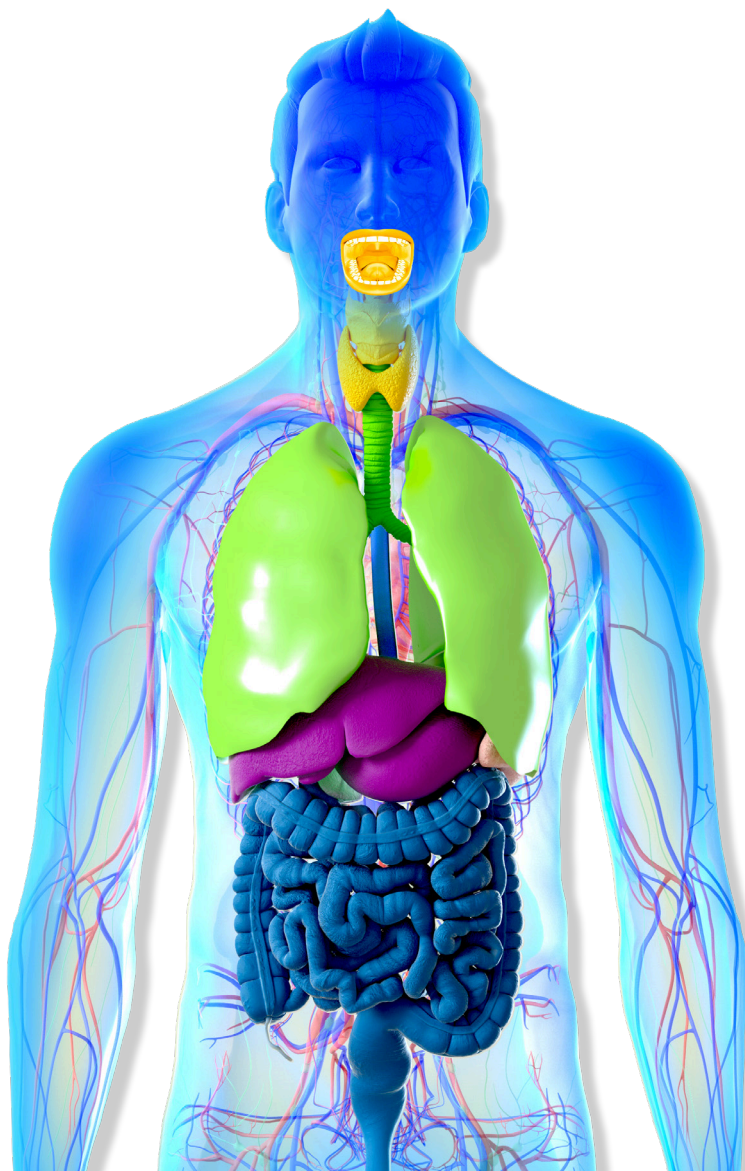
**PREVENTING  
FISTULA**

**PREVENIRE  
LA FISTULA**



NEOVEIL™ è stato usato in varie parti del corpo  
Chiedere al team GUNZE i rapporti sui casi per avere ulteriori informazioni.  
Assicurati di consultare le Istruzioni d'uso prima dell'applicazione.

# Utilizzabile in ogni parte del corpo



ENT, Oral & Chirurgia Maxillofacciale

Chirurgia Toracica

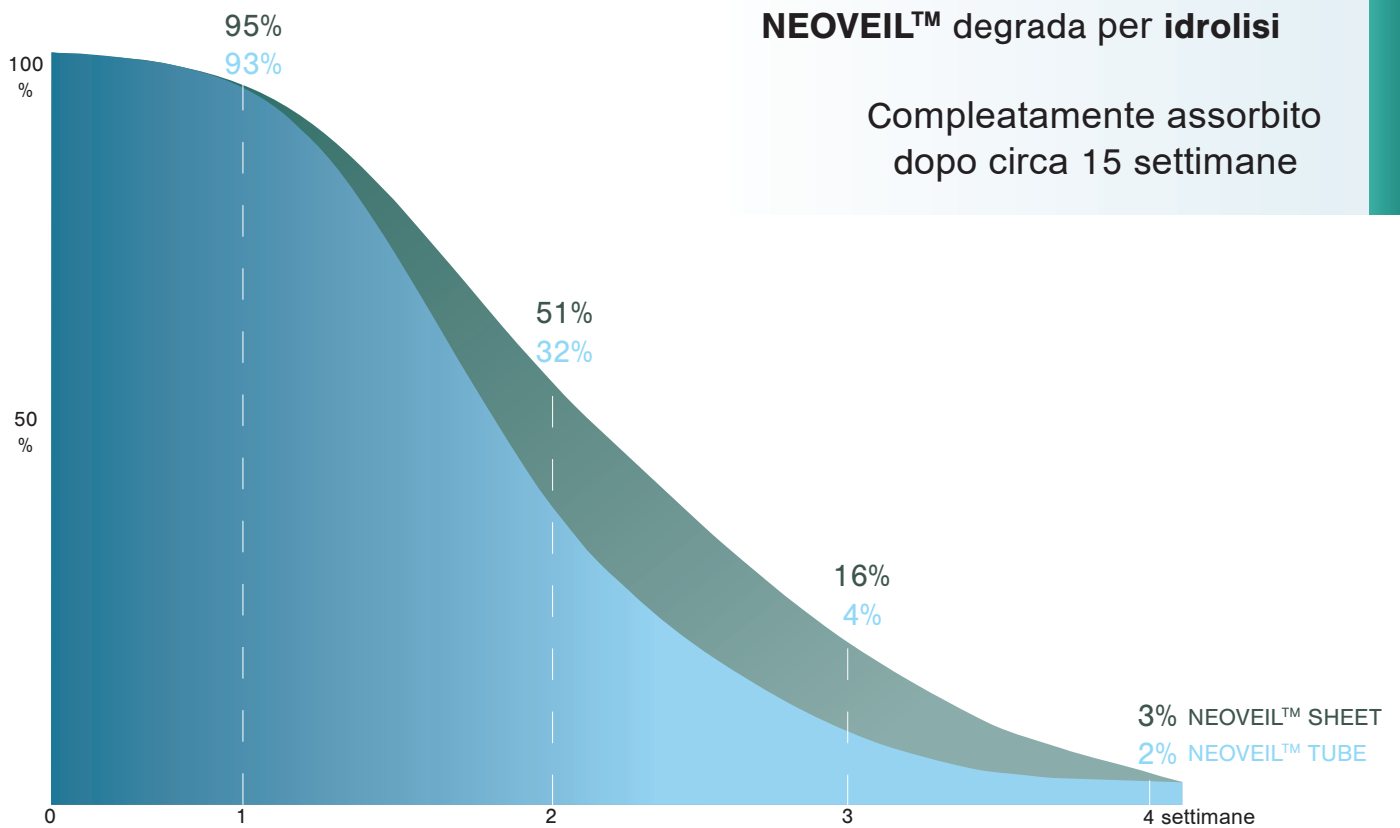
Chirurgia epatobiliare e pancreatica

ESD (Dissezione sottomucosa endoscopica)

## Indicazioni:

1. Rinforzo per le regioni che non impiegano molto tempo a guarire.
2. Rinforzo per regioni di tessuti deboli nella chirurgia toracica, addominale e orale.
3. Prevenzione della fuoriuscita di aria dal polmone, dai bronchi e dal diaframma, dove tale prevenzione è difficile da eseguire utilizzando solo suture o cucitrici chirurgiche.

# Forza di tenuta



## Lo sapevate...

- NORM** ...che **NEOVEIL™ SHEET** è lo standard in Giappone per prevenire le perdite d'aria?
- Totale vendite from 1992-2016 = **1,455,000 sheets**
- Il tasso di reclami segnalato alle autorità è stato di **0.0000687%** = **1 caso in 25 anni** per NEOVEIL™ TUBE and 0 casi for NEOVEIL™ SHEET

\*According to GUNZE PMS data

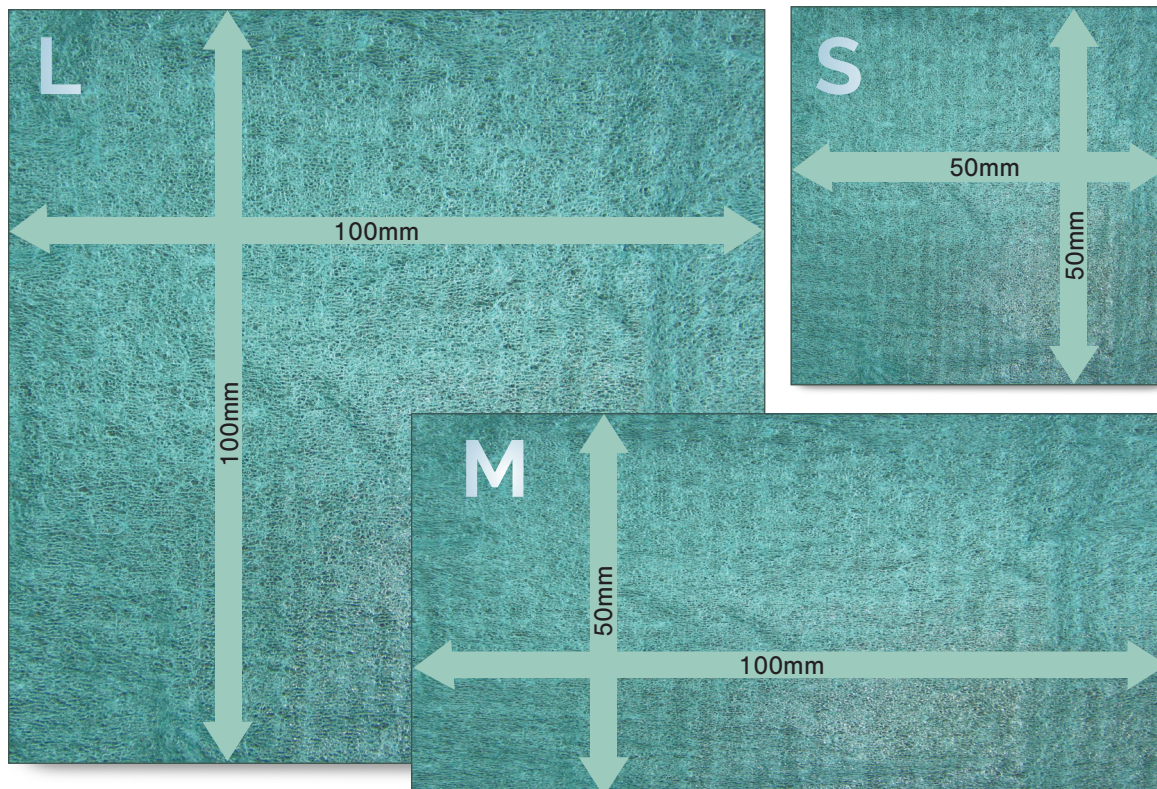
# Prodotto NEOVEIL™ SHEET

NEOVEIL™ è verde, che facilita la distinzione dai tessuti clinici.

Codice	Size
NV-L-04G	100 x 100 x 0.4 mm
NV-L-03G	100 x 100 x 0.3 mm
NV-L-015G	100 x 100 x 0.15 mm
NV-M-04G	100 x 50 x 0.4 mm
NV-M-03G	100 x 50 x 0.3 mm
NV-M-015G	100 x 50 x 0.15 mm
NV-S-04G	50 x 50 x 0.4 mm
NV-S-03G	50 x 50 x 0.3 mm



1 sheet / box



scala 1:1



## Prodotto NEOVEIL™ TUBE

(1) Per chirurgia open

Codice	Modelli suturatrici supportate
NV-T-M60-R	[Johnson & Johnson] PROXIMATE 55mm Linear Cutter
	[Medtronic] MULTIFIRE GIA 60 Cartridge
	[Medtronic] GIA 60 Cartridge
NV-T-M80-R	[Johnson & Johnson] PROXIMATE 75mm Linear Cutter
	[Medtronic] MULTIFIRE GIA 80 Cartridge
	[Medtronic] GIA 80 Cartridge
NV-T-M90-R	[Medtronic] GIA 90P Cartridge



1 set / box

(2) Per chirurgia endoscopica

Codice	Modelli suturatrici supportate
NV-ET-M45E-2	[Johnson & Johnson] ECHELON ENDOPATH 45mm Stapler
	[Johnson & Johnson] ECHELON FLEX ENDOPATH 45mm Stapler
	[Johnson & Johnson] ECHELON FLEX Powered ENDOPATH 45mm Stapler
	[Medtronic] ENDO GIA II 45 Cartridge (Green)
	[Medtronic] ENDO GIA Reticulator 45 Cartridge (Green)
NV-ET-M60E-2	[Medtronic] ENDO GIA 45mm Articulating Extra-Thick Reload with Tri-Staple Technology (Black)
	[Johnson & Johnson] ECHELON ENDOPATH 60mm Stapler
	[Johnson & Johnson] ECHELON FLEX ENDOPATH 60mm Stapler
	[Johnson & Johnson] ECHELON FLEX Powered ENDOPATH 60mm Stapler
	[Medtronic] ENDO GIA II 60 Cartridge (Green)
NV-ET-M45A-2	[Medtronic] ENDO GIA Reticulator 60 Cartridge (Green)
	[Medtronic] ENDO GIA 60mm Articulating Extra-Thick Reload with Tri-Staple Technology (Black)
	[Medtronic] ENDO GIA II 45 Cartridge (Blue, White, Gray)
	[Medtronic] ENDO GIA Reticulator 45 Cartridge (Blue, White, Gray)
	[Medtronic] ENDO GIA 45mm Articulating Medium/Thick Reload with Tri-Staple Technology (Purple)
NV-ET-M60A-2	[Medtronic] ENDO GIA 45mm Articulating Vascular/Medium Reload with Tri-Staple Technology (Tan)
	[Medtronic] ENDO GIA 45mm Articulating Vascular Reload with Tri-Staple Technology (Gray)
	[Medtronic] ENDO GIA II 60 Cartridge (Blue, White)
	[Medtronic] ENDO GIA Reticulator 60 Cartridge (Blue, White)
	[Medtronic] ENDO GIA 60mm Articulating Medium/Thick Reload with Tri-Staple Technology (Purple)
NV-ET-M45EZ-R	[Medtronic] ENDO GIA 60mm Articulating Vascular/Medium Reload with Tri-Staple Technology (Tan)
	[Medtronic] ENDO GIA 60mm Articulating Vascular Reload with Tri-Staple Technology (Gray)
NV-ET-M45E-R	[Johnson & Johnson] EZ 45mm Endocutter (Blue, Green)
NV-ET-M30A-R	[Johnson & Johnson] ETS 45mm Endocutter
	[Johnson & Johnson] ETS Flex 45mm Endocutter
	[Johnson & Johnson] ETS Compact-Flex 45mm Endocutter
NV-ET-M30AI-R	[Medtronic] ENDO GIA II 30 Cartridge
	[Medtronic] ENDO GIA Reticulator 30 Cartridge
NV-ET-M60AI-R	[Medtronic] ENDO GIA 30 Cartridge
NV-ET-M60AI-R	[Medtronic] ENDO GIA 60 Cartridge

Il colore tra parentesi è il colore della cartuccia attaccata alla cucitrice.

Non è il colore di NEOVEIL™